

# L'Homme réparé : apports de la biologie, du numérique et des matériaux.

**MARDI 10 ET MERCREDI 11 MAI 2016**

Journée Etudiants

Journée Chercheurs

### En transports en commun depuis Paris

RER D direction Corbeil-Essonnes, Malessherbes ou Melun, station «Evry-Courcouronnes Centre». Prendre la sortie «Mairie - Cathédrale».

### En voiture

#### Depuis Paris (A6 ->Lyon):

Rejoindre l'A6 direction Lyon. Emprunter la sortie Bordeaux/Nantes/Evry-Centre/Courcouronnes/Evry-Bondoufle. Suivre direction Evry/Centre.

Au 3<sup>ème</sup> feu tricolore, tourner à droite, boulevard des Champs-Élysées.

Au 2<sup>ème</sup> feu tricolore tourner à gauche, boulevard François Mitterrand puis passer la gare et continuer sur

le boulevard des coquibus. Enfin, prendre à gauche au niveau du boulevard de France. Vous êtes arrivé !

#### Depuis le Sud (Lyon ->A6) :

Rejoindre l'A6 direction Paris.

Emprunter la sortie Evry-Centre/Evry-Courcouronnes puis suivre la direction Evry-Centre sur la D93.

Au feu tricolore, prendre en face, boulevard François Mitterrand, puis passer la gare et continuer sur le boulevard des coquibus. Enfin, prendre à gauche au niveau du boulevard de France.

Vous êtes arrivé !

Une place de parking vous attend en sous-sol du bâtiment.

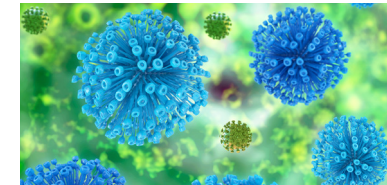
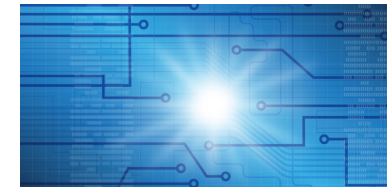


Institut de Biologie Génétique et Bio Informatique (IBGBI), 23 boulevard de France, 91037 Evry Cédex.  
01 64 85 34 00

Structures membres d'Evry Sciences et Innovation :



Avec le soutien de

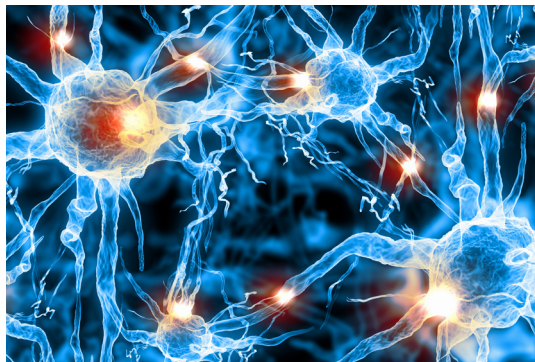


Colloque gratuit et ouvert à tous.  
Inscription obligatoire : [www.evry-sc-innov.fr/colloques/2016](http://www.evry-sc-innov.fr/colloques/2016)  
Université d'Evry-Val-d'Essonne, Institut de Biologie Génétique et Bio Informatique (IBGBI)  
23 boulevard de France, 91037 Evry Cédex  
Retrouvez-nous sur twitter ! @EvrySciInnov



**Journée étudiants** est organisée par les étudiants de 3<sup>ème</sup> année de Licence de Biologie de l'Université d'Evry-Val-d'Essonne. Les étudiants présentent des brèves scientifiques ou médicales parues dans des grands journaux nationaux, avec l'objectif de les rendre compréhensibles par un public de non initiés.

08h30-09h00	Accueil & Discours de bienvenue	14h50-15h10	<ul style="list-style-type: none"> <li>• <b>Un bon carmat.</b> Aurélien Dispot, Camille Illiano, Julie Lê-hoang, Déborah Manza Mianza, Quentin Miagoux.</li> </ul>
09h00-09h20	<ul style="list-style-type: none"> <li>• <b>Des bactéries qui ne perdent pas le nord.</b> Mounia Saaidy, Charlotte Nayrac, Rania Bouzgarrou, Justine Lempereur.</li> </ul>	15h10-15h30	<ul style="list-style-type: none"> <li>• <b>Le logiciel vocal de Stephen Hawking : ACAT.</b> Anthony Gene, Toky Ratovomanana, Romain Vilette, Lora El-kurdi.</li> </ul>
09h20-09h40	<ul style="list-style-type: none"> <li>• <b>Obésité : et si la solution venait du ventre ?</b> Marie-Perle Sellier, Matthieu Dessillons, Vincent Gureghian, Aurélie Champouillon.</li> </ul>	15h30-15h45	Pause et sessions Poster
09h40-10h00	<ul style="list-style-type: none"> <li>• <b>Détecter le cancer du pancréas par l'urine !</b> Gwenaëlle Boudier, Clément Brossard, Zaahith Abdoulattif, Sanjiev Shanmugalingam.</li> </ul>	15h45-16h05	<ul style="list-style-type: none"> <li>• <b>Un thymus fonctionnel recréé à partir de fibroblastes.</b> Garry Duville, Rebecca Sciauvaud, Sarah Piet, Lydie Dieudonne.</li> </ul>
10h00-10h20	<ul style="list-style-type: none"> <li>• <b>Un tétraplégique remarque.</b> Scheherazade Rami, Pierre Wirth, David Levieux, Yanis Khenniche.</li> </ul>	16h05-16h25	<ul style="list-style-type: none"> <li>• <b>Le viagra Rose</b> Marine Robouam, Priscilla Roussel, Sara Ghenaïm, Fleurianne Bernos.</li> </ul>
10h20-10h45	Pause et visite des Posters	16h25-16h45	<ul style="list-style-type: none"> <li>• <b>Accro au Nutella, pourquoi ?</b> Esther Lutete, Aurore Badia-Madeba, Chloé Kassegne, Rose Berthome.</li> </ul>
10h45-11h05	<ul style="list-style-type: none"> <li>• <b>Xylella fastidiosa : bactérie tueuse de végétaux.</b> Cylia Bouchachi, Ahlem Guezzah, Oumayma Rouis, Thomas Caillot, Jihane Faqir.</li> </ul>	17h00-17h30	Discours de clôture, remerciements et cocktail
11h05-11h25	<ul style="list-style-type: none"> <li>• <b>Dormir suffisamment améliore la résistance au stress.</b> Tiffany Chretien, Jordan Gibier, Moencopi Bernheim-Dennery.</li> </ul>		
11h25-11h45	<ul style="list-style-type: none"> <li>• <b>Une guêpe tueuse ... de cancers.</b> Manon Boutelet, Laëtitia Resch, Aline Sauvage, Alexandrine Mahoudeau.</li> </ul>		
11h45-14h30	Déjeuner, visite des Posters & Speed-meetings		
14h30-14h50	<ul style="list-style-type: none"> <li>• <b>Des bactéries contre le cancer.</b> Brian Hardy, Matthieu Padeiro, Hana Saddiki.</li> </ul>		



**Journée chercheurs** permet aux experts -enseignants, enseignants-chercheurs, chercheurs et entrepreneurs-, de se rencontrer et d'échanger sur leurs avancées et projets.

08h00-08h30	Accueil	14h25-14h45	<b>Cécile Martinat</b> , I-STEM. <i>Les cellules souches pluripotentes humaines pour l'étude et le traitement des maladies neuro-musculaires : mythe ou réalité ?</i>
08h30-09h45	<b>Ouverture</b> <b>Patrick Curmi</b> , Président de l'Université d'Evry. <b>Pierre Tambourin</b> , Directeur général de Genopole. <b>Christophe Digne</b> , Président de Evry Sciences et Innovation.	14h45-15h05	<b>Jörg Tost</b> , CNG. <i>Analyse de l'épigénome pour le diagnostic et le traitement des maladies complexes - état de l'art et attentes.</i>
08h45-09h30	<b>Keynote Lecture</b> <b>Marc Peschanski</b> , I-Stem <i>La révolution des cellules souches en médecine régénérative.</i>	15h05-15h25	<b>Blaise Hanczar</b> , IBISC. <i>Classification avec rejet et en cascade pour la médecine personnalisée.</i>
09h30-09h50	<b>Olivier Monsarrat</b> , Centre Hospitalier Sud Francilien (CHSF). <i>L'imagerie fonctionnelle en cancérologie.</i>	15h25-15h45	<b>Christophe Ambroise</b> , LaMME. <i>Approches statistiques pour l'analyse des génomes.</i>
09h50-10h10	<b>Guillaume Charpentier</b> , CERITD. <i>Mise au point d'un pancréas artificiel.</i>	15h45-16h15	Pause
10h10-10h40	Pause	16h15-16h45	<b>Pascal Goube</b> , CHSF. <i>Imagerie cardiaque.</i>
10h40-11h00	<b>Nicolas Brunel</b> , ENSIIE. <i>Modélisation dynamique du risque hypoglycémique.</i>	16h45-17h05	<b>Didier Nimal</b> , OsséoMatrix. <i>Traitement des pertes osseuses par os de synthèse fabriqué par 3D printing direct.</i>
11h00-11h20	<b>Jérôme Boudy</b> , TSP. <i>Evident : Espace de vie intelligent pour les personnes dépendantes, atteintes de limitation fonctionnelle.</i>	17h05-17h25	<b>Cécile Réal et Frédéric Durand-Salmon</b> , Endodiag et Bepatient. <i>OZ2020, l'observatoire de l'endométrie.</i>
11h20-11h40	<b>Yannick Tillier</b> , CEMEF Mines ParisTech. <i>La mécanique des organes «mous» pour planifier, voire guider les gestes chirurgicaux lors d'interventions.</i>	17h25-17h45	<b>Gérard Dubey</b> , TEM. <i>La santé en chair et en nombre.</i>
11h40-12h00	<b>Nesma Houmani</b> , TSP. <i>Diagnostic précoce de la maladie d'Alzheimer par l'électroencéphalographie.</i>	17h45-18h00	Lauréats de la meilleure communication orale des étudiants de L3.
12h00-13h45	Déjeuner & Speed-meetings	18h00-18h15	Lauréats du meilleur poster des doctorants/post-doctorants.
13h45-14h25	Point de vue <b>Jocelyne Troccaz</b> , Laboratoire TIMC-IMAG, médaille d'argent du CNRS 2015. <i>Des robots, des images et des hommes.</i>	18h15-18h30	Remise des prix ESI et clôture par Christophe Digne.
		18h30	Cocktail de clôture